

**my** Taralay  
impression



Artiste Bleg x Omart

**Ensemble, concrétisons  
vos inspirations!**

**Gerflor®**

## Au-delà des standards

Parce que vous êtes uniques et que chacun de vos projets est un nouveau challenge, Gerflor vous offre la possibilité de vous démarquer.

**Une ambiance, un style, un sol, plusieurs possibilités...**

## 3 Possibilités



### 1 - Coloration

Donnez le ton de votre projet en recolorant le décor de votre choix dans notre gamme Taralay Impression\*

\* 32 décors disponibles à la coloration



### 2 - Bibliothèque

Apportez une signature forte à vos ambiances en découvrant notre bibliothèque unique de + 50 décors connectés aux grandes tendances décoratives actuelles.



### 3 - Customisation

Renforcez l'identité visuelle de votre entreprise ou celle de vos clients en imprimant un logo et/ou vos propres designs.

## My Taralay Impression

Ensemble, concrétisons vos inspirations !



## Marco B. Architecte

"J'aime intégrer des décors inspirés de la nature et apporter un peu de poésie dans l'architecture"

Aime concevoir **des lieux qui racontent des histoires ...**



... sa créativité est **sans limite !**

# 1 - Coloration

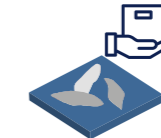
C'est la possibilité de recolorer 32 décors de la gamme Taralay Impression, selon votre inspiration.



**1**  
Choisissez un décor dans la gamme Taralay Impression



**2**  
Modifiez le coloris selon vos envies



**3**  
Recevez votre échantillon matière sous 10 jours après acceptation de la demande par Gerflor



**4**  
Recevez et posez votre sol personnalisé  
délais de livraison : 6 semaines à réception de la commande

Design "Envol" - Coloris Standard



Coloration Personnalisée 1



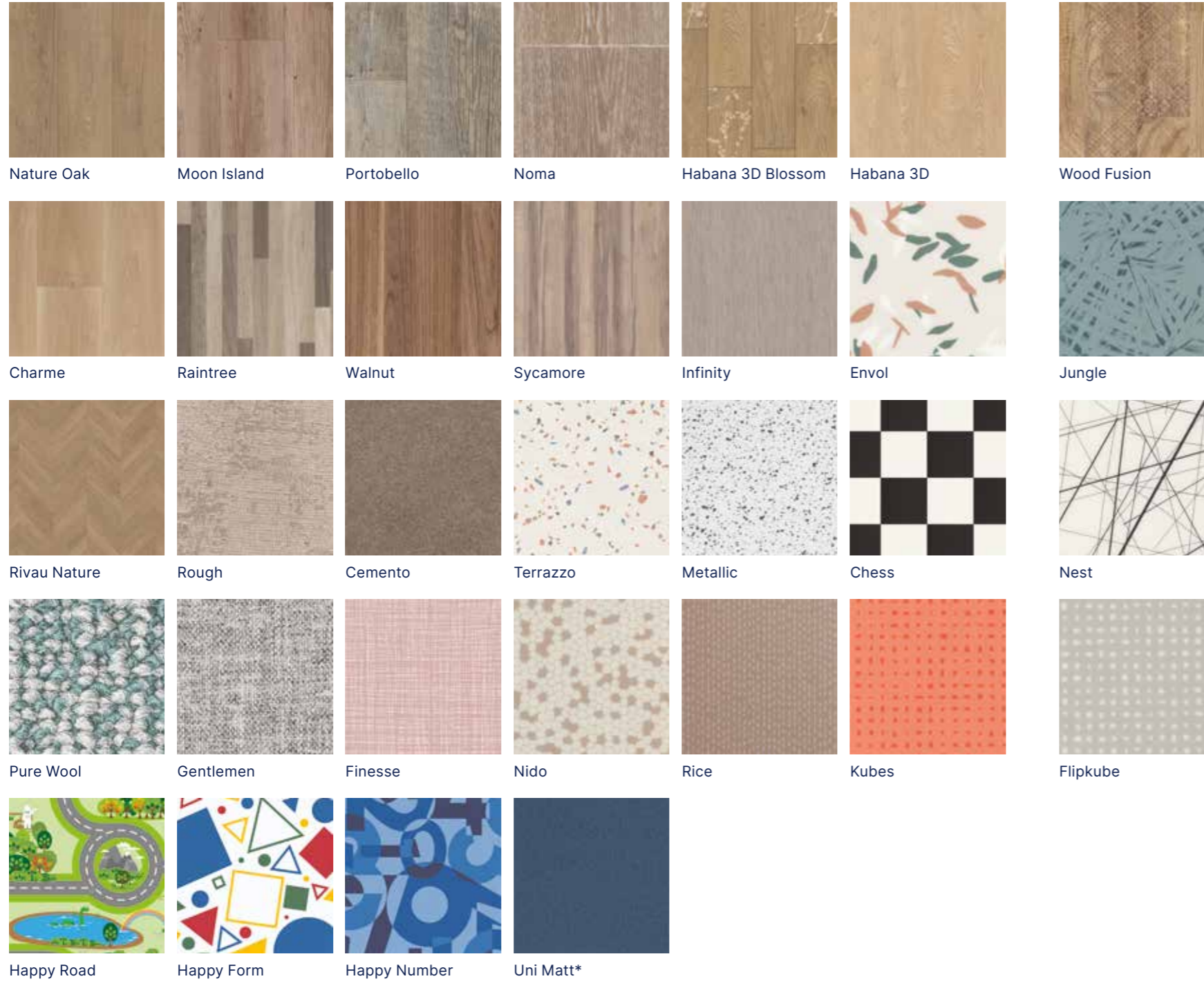
Coloration Personnalisée 2



Commande minimum : 200 m<sup>2</sup> (tarification spéciale)  
Pour toute question (tarification, faisabilité, informations techniques), n'hésitez pas à contacter votre délégué commercial

# 1 - Coloration

32 décors Taralay Impression disponibles



\* Le décor Uni Matt a été adapté à l'impression numérique et présente un résultat légèrement différent.





## Audrey B.

Directrice d'école maternelle

Les nombreux décors proposés permettent de créer un univers unique pour notre établissement.

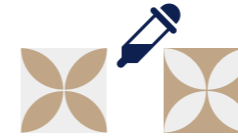
Trouve toujours **un bon motif ...**



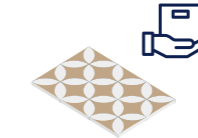
... pour exprimer **sa créativité !**

## 2 - Bibliothèque

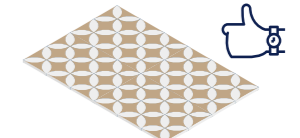
c'est la possibilité de choisir parmi +50 décors exclusifs



**1**  
Laissez-vous inspirer par les quelques 50 créations exclusives Gerflor et modifiez si vous le souhaitez le coloris du décor



**2**  
Recevez votre échantillon matière sous 10 jours après acceptation de la demande par Gerflor



**3**  
Recevez et posez votre sol personnalisé : délai de livraison : 6 semaines à réception de la commande

+50 décors répartis sur les thèmes ...



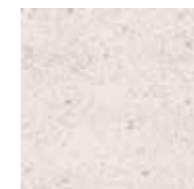
**Bois**  
9 décors  
Parqueterie, Pointe de Hongrie, Variété de lames ...



**Graphic**  
6 décors pouvant être adaptés à l'infini en coloris et format



**Textile**  
12 décors sur des thèmes floraux ou géométriques



**Mineral**  
9 décors  
Béton, Terrazzo, Marbre et autres pierres naturelles



**Graphic Tiles**  
3 décors inspirés des carreaux ciment et céramiques orientales



**Special**  
7 décors originaux aux inspirations variées



**Omart\***  
5 décors  
Une association exclusive avec 5 artistes à découvrir en page 34



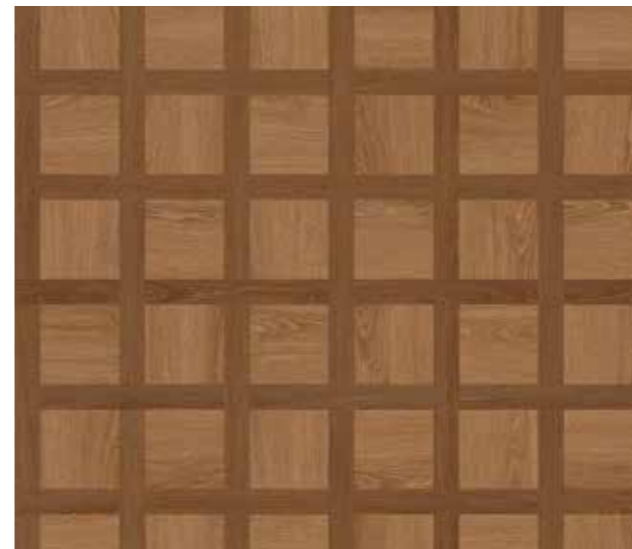
Commande minimum : 200 m<sup>2</sup> (tarification spéciale)  
Pour toute question (tarification, faisabilité, informations techniques), n'hésitez pas à contacter votre délégué commercial



Variation Wood



Square Wood



Australiano





**Parquet Wood**



**Geometric Wood**



**Pine Wood**





**Rovere**



**OSB**



**Arrow Wood**



# MINERAL



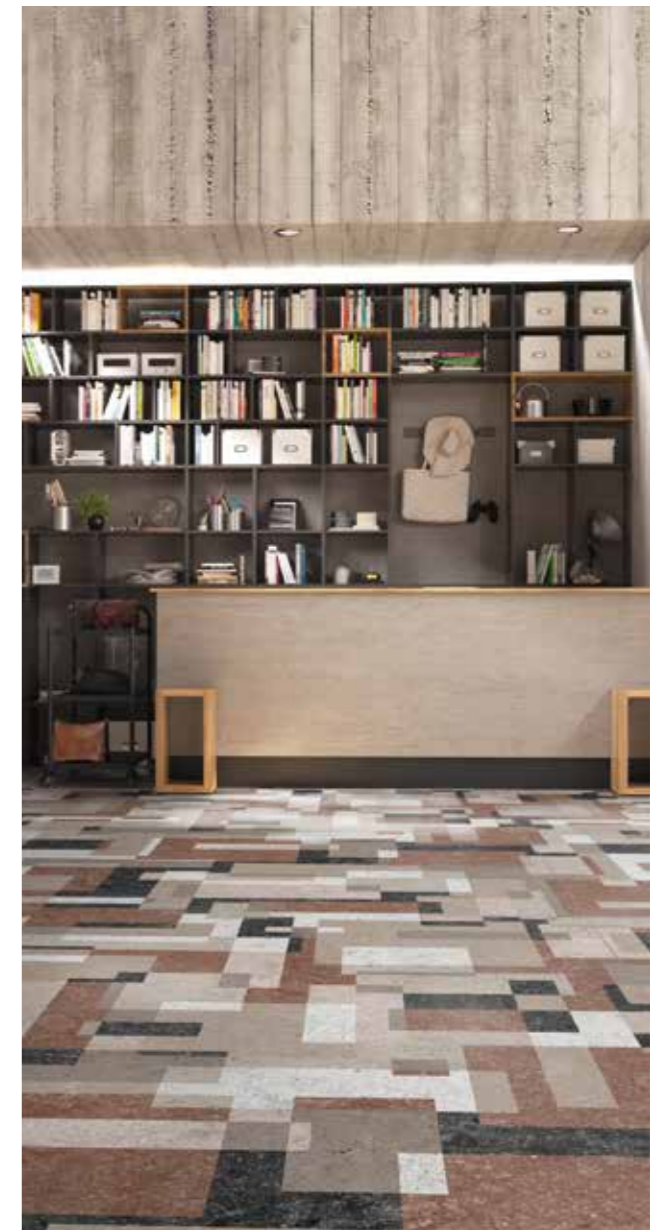
**Underground**



**Carrare**



**Creativ Terrazzo**

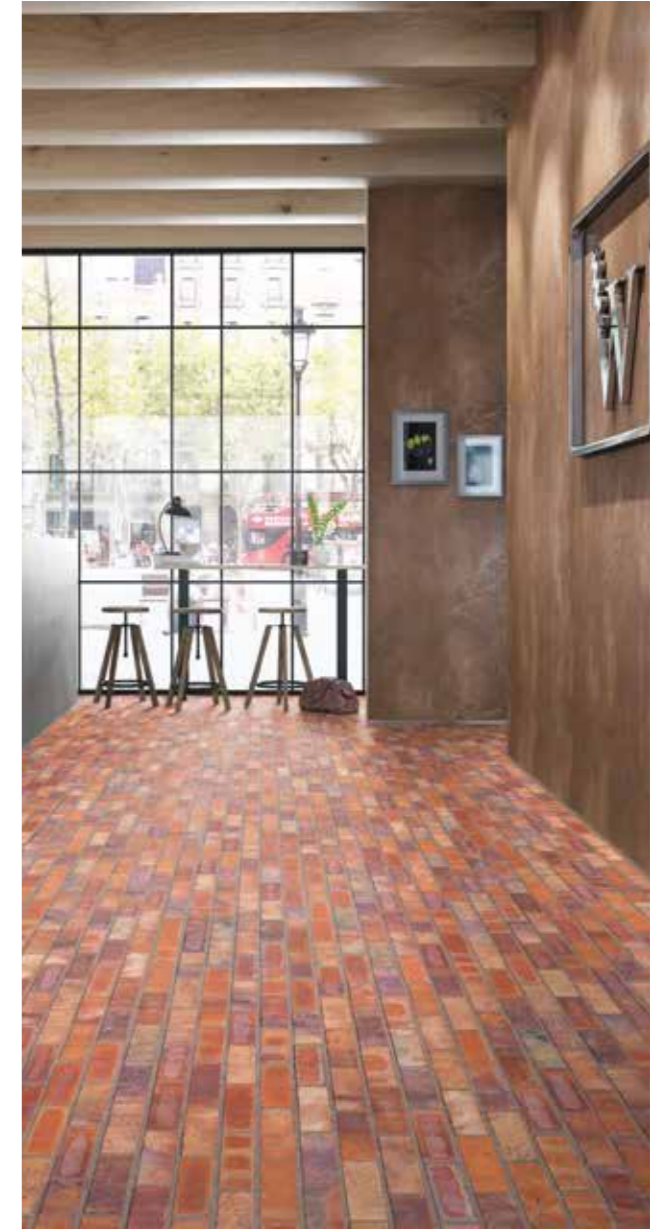




**Stockholm Brick**



**Stockholm Pave**



**London Brick**





**Dove Terrazzo**



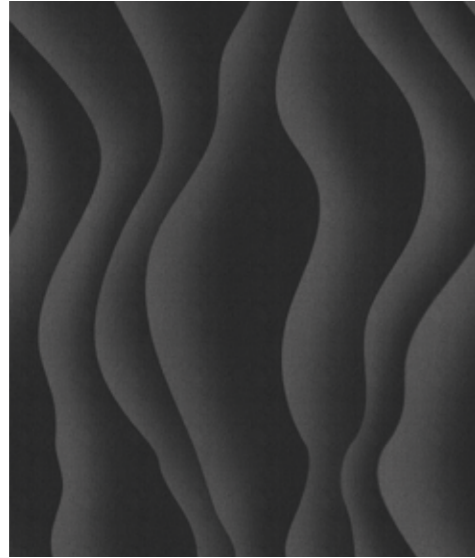
**Natural Gravel**



**Pure Terrazzo**



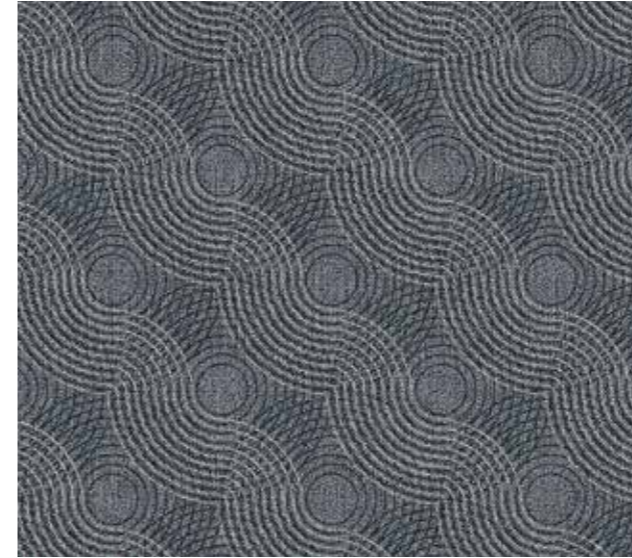
W  
E  
L  
C  
O  
M  
E  
T  
O  
O  
U  
R  
S



**Shade Wool**



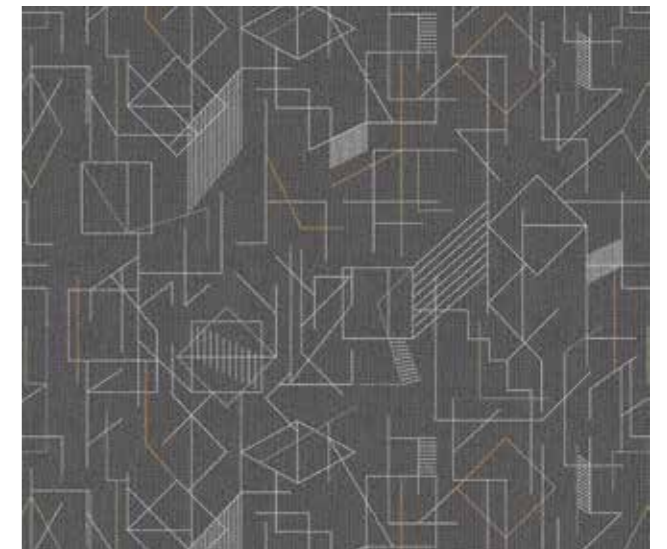
**Zebra Wool**



**Flow**



**Geometric Wool**

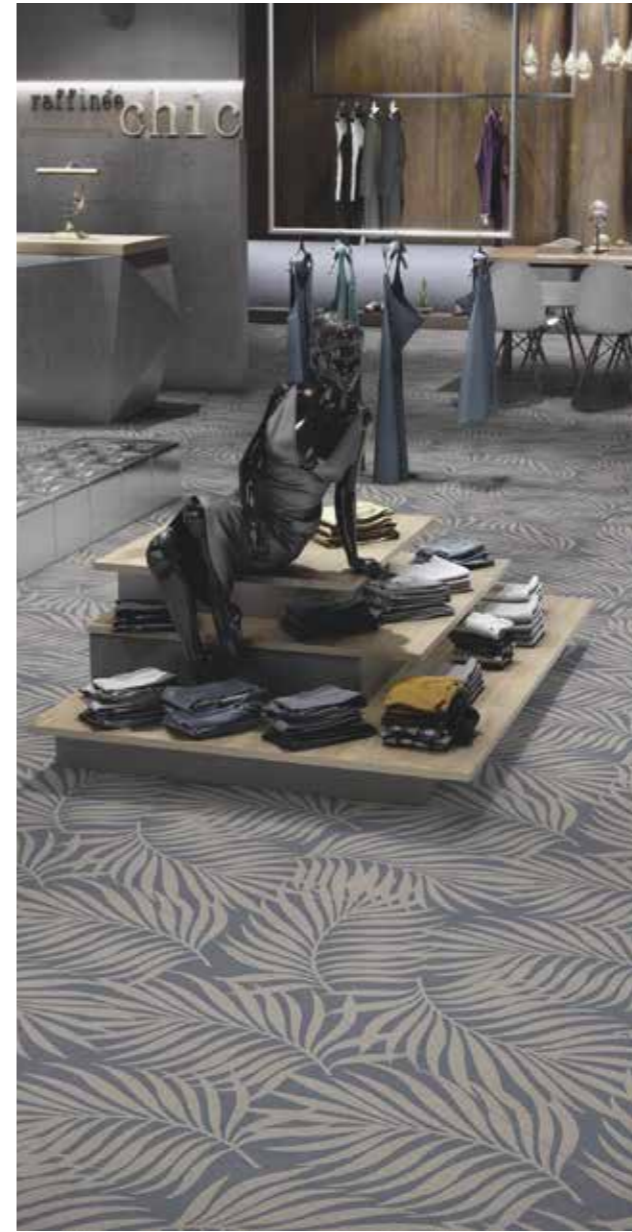




Peony



Roses



Leaves



Anemone





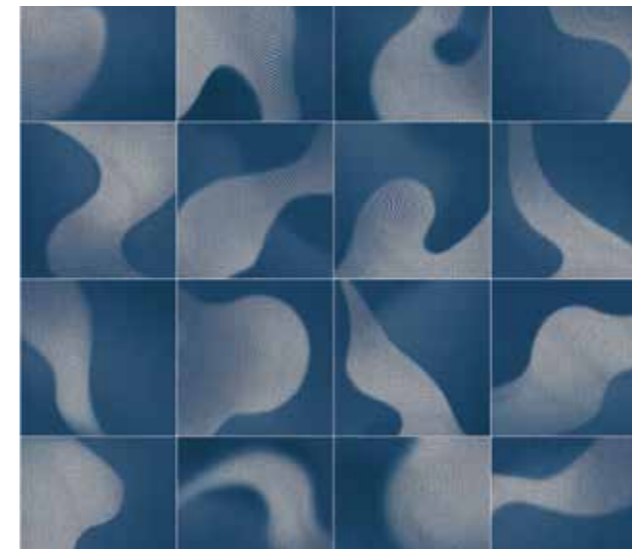
**Eyelet**



**Iris**



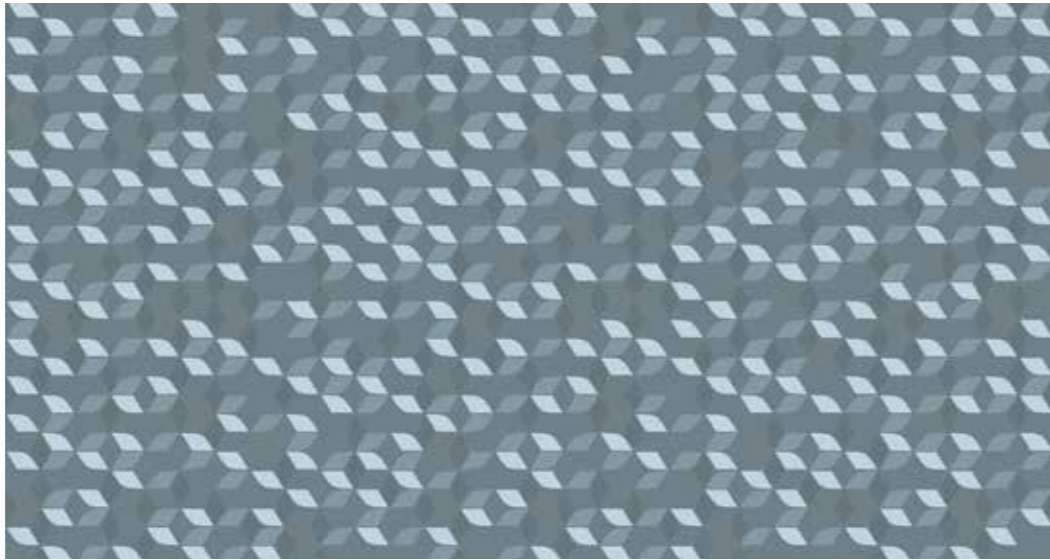
**Matrix**



**Art Deco**



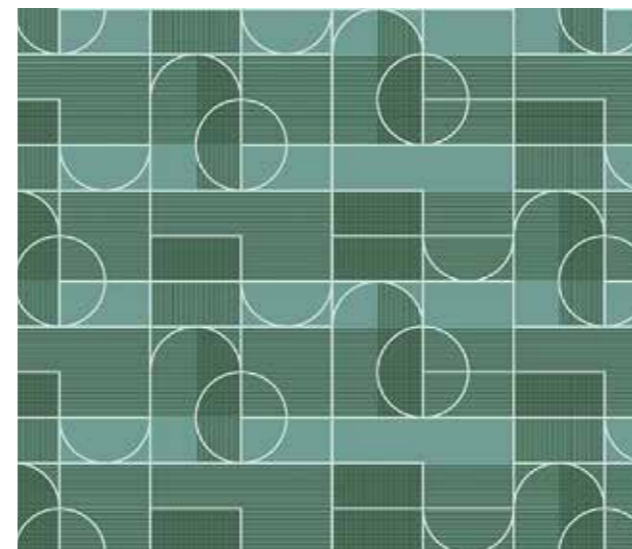
# GRAPHIC



**Flower Prisme**

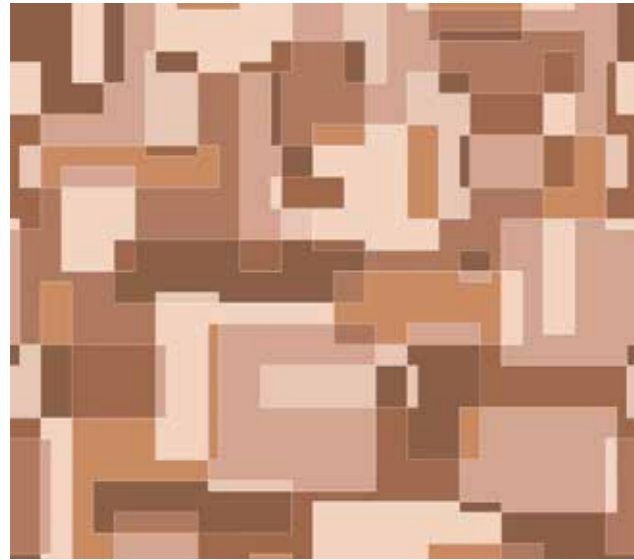


**New Dada**



**Chromatics**

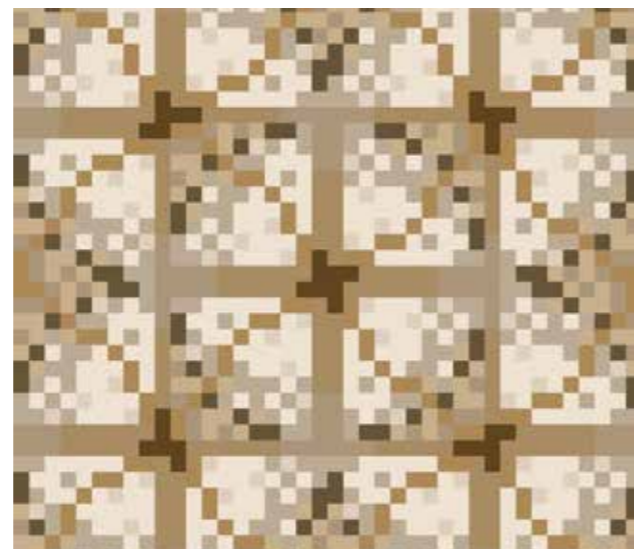




**Creativ Block**

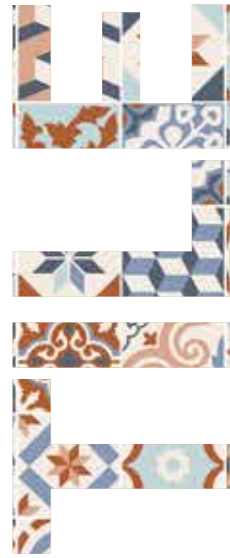


**Pixels**



**Cartoon**

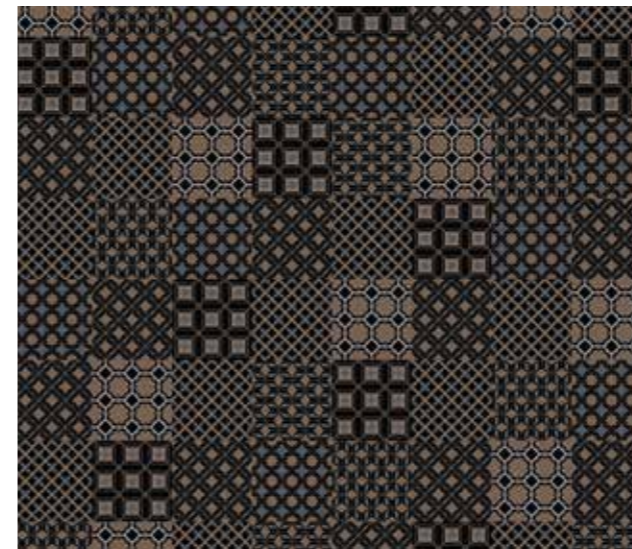




**Carocim**



**Graphic Tile**



**Arabic Tile**





Sea Water



# SPECIAL



Buis



Spring Grass





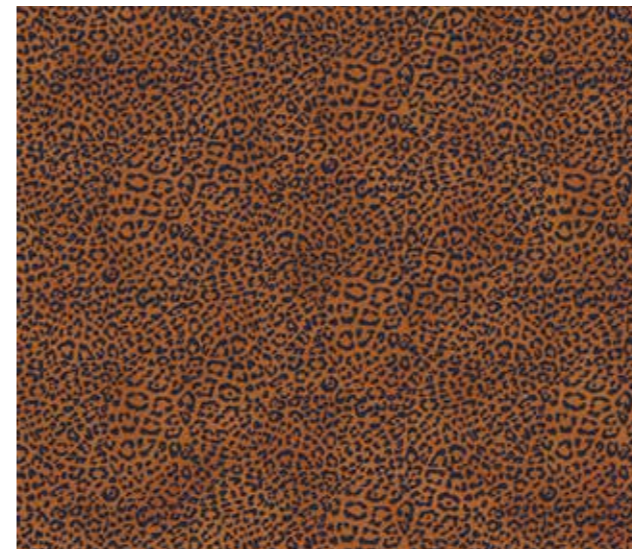
Coffee



Leather Club



Leopard



Army



# L'Art s'invite sous nos pas

Grâce à sa ligne d'impression digitale, Gerflor offre la possibilité de recolorer les décors de la collection et ouvre la porte à la personnalisation à la demande !

## Découvrez 5 décors inédits imaginés par 5 artistes (Bleg, Flatman, Gol3M, Osru, Polkie)

Cet automne, 5 artistes ont profité des possibilités infinies offertes par l'impression numérique pour réaliser des sols sur-mesure. Aucune limite à leur créativité, la seule limite, étant leur imagination grâce à My Taralay de Gerflor.

Ce projet atypique permet aux artistes de rencontrer le monde du design et à Gerflor de bénéficier de cette sève créative brute. Une expérience inédite qui casse les codes. En effet, cette possibilité de personnalisation des sols inaugure de nouvelles perspectives et a ouvert un terrain de jeu exceptionnel à ces 5 jeunes artistes.

**Ces 5 nouveaux décors exclusifs intègrent dès aujourd'hui la bibliothèque My Taralay et sont désormais disponibles en complément de la Collection.**

## FLATMAN



Artiste Flatman x Omart



### Sensibilité en milieu aquatique

Flatman est passionnée par la culture et la nature. Durant sa formation à Emile Cohl (Ecole de dessin et d'art à Lyon), elle apprend à maîtriser un langage graphique en mixant ses créations aux techniques infographiques variées : on parle ici d'art digital.

Flatman est partie du questionnement sur la place de l'humain dans son environnement. Sans autre décor que l'eau et l'écume, elle concentre le regard sur les personnages, et leur apporte une sorte de sérénité.

**Dans son My Taralay, les baigneuses se mêlent à la mer, dans un jeu de formes et contre-formes créées par l'eau et les corps.**



## GOL3M



Artiste Gol3m x Omart



### Panoplie mystique

Gol3m, est un artiste peintre touche-à-tout. C'est Joann Sfaar qui donne à Gol3m l'envie de faire de la BD, de l'illustration. Après ses études à Émile Cohl, (école de dessin et d'art de Lyon), ses premières commandes sont des peintures murales. De sa main naissent des créatures fantasques évoluant dans une atmosphère lumineuse.

**Son My Taralay reprend des figures astrales esprit art déco.** Allégories ou personnages de carnaval, les masques sont suspendus à cette voûte céleste aux couleurs minérales.

## OSRU



Artiste Osru x Omart



### 'Sol-Air'

Osru évolue à travers l'art du graffiti et passe du mur à la toile, explorant différentes techniques : le spray, l'acrylique, l'aquarelle, la gravure sur bois...

**Son My Taralay propose des lignes directrices qui viennent traverser un espace multicolore.** Chaque intersection provoque une explosion de bulles de couleur qui viennent interagir les unes avec les autres telle une galaxie en effervescence.



## POLKIE



### Graphisme décalé

Formée en sciences humaines puis en design d'espace, Polkie se consacre entièrement à développer sa démarche artistique courant 2019, suite à une résidence à Jardin Orange en Chine.

Polkie, c'est un ensemble de petits monstres avec leurs propres codes. Des mondes et des histoires dans lesquels ces personnages interagissent.

**Un peu de naïveté, de poésie et d'humour qui se retrouvent dans son My Taralay.**



Artiste Polkie x Omart



## BLEG



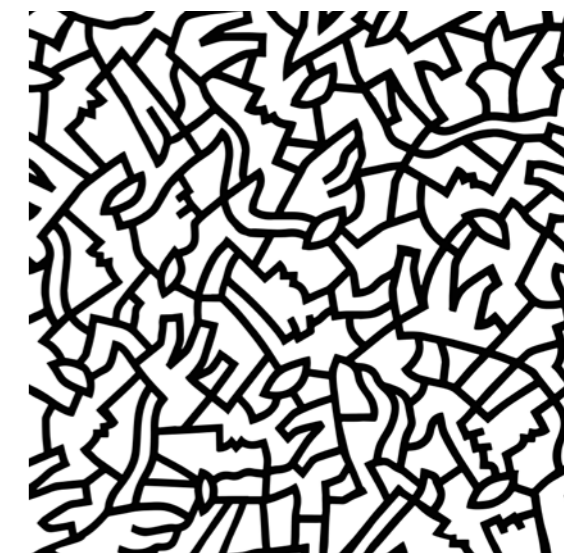
### Petites histoires & poèmes visuels

Dessinateur, peintre et muraliste, il trace ses lignes

épaisses et homogènes sur une multitude de supports. Très influencé par les peintres modernes du XXe siècle ainsi que le surréalisme et le street art, Bleg est partisan du laisser aller dans son travail. A la recherche de spontanéité et de « l'accident artistique », son travail se caractérise par une recherche de simplicité perpétuelle.

**Dans son My Taralay, l'artiste a cherché à capturer le mouvement d'une foule, bruyante et confuse.**

Un motif entre figuration et abstraction très riche en symboles.



Artiste Bleg x Omart



## Isabelle L.

Responsable d'une galerie d'art

"J'adore pouvoir créer et accorder le sol de ma galerie aux oeuvres présentées. Les visiteurs se retrouvent totalement immergés dans l'univers de l'artiste !"

Son credo : "À exposition **exceptionnelle...**



... sol **exceptionnel**"

## 3 - Customisation

c'est la possibilité de rendre son sol unique



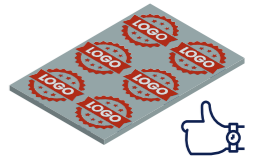
**1**  
Transmettez-nous votre propre fichier selon les modalités de notre **cahier des charges**



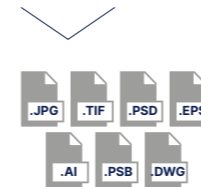
**2**  
Validation par notre équipe technique



**3**  
Recevez votre échantillon matière sous 10 jours avant la production complète de votre sol



**4**  
Recevez et posez votre sol personnalisé  
délai de livraison : 6 semaines à réception de la commande



Formats de fichiers acceptés



Fichiers libres de droit uniquement

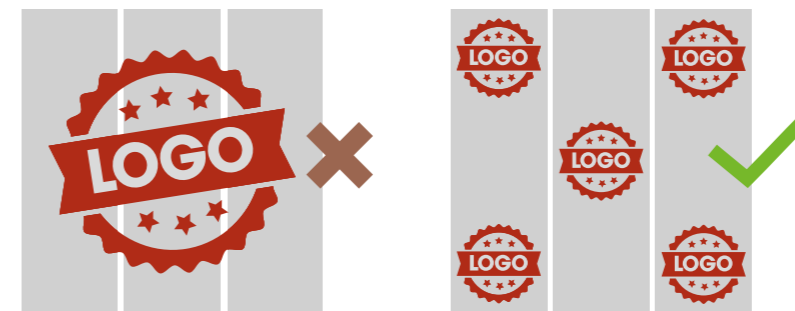


Résolution 300 dpi



Référence couleurs RAL, Pantone et NCS

Afin de renforcer l'identité visuelle de votre entreprise ou celle de vos clients, nous vous offrons la possibilité d'imprimer votre logo dans la laize.



- Pas d'encre métallique
- Pas d'impression sur fond uni
- Décor dans la laize uniquement (2m)
- Pas de continuité de décors sur plusieurs lés



Commande minimum : contacter votre délégué commercial pour étude personnalisée

# 3 - Customisation

L'impression numérique permet toutes les audaces !

## Zoom sur le cas de l'exposition "Sur la piste des Sioux"

En 2022 Gerflor réalise une création sur-mesure réalisée pour une exposition au Musée des Confluences de Lyon sur le thème des Sioux.

### Étape de création du décor



Dans ce projet, les designers Gerflor se sont rendus sur le sentier des Ogres de Roussillon puiser dans la palette chromatique de ce site incroyable, afin d'y recueillir du sable et de s'approcher au plus près de la teinte d'origine de la terre des indiens de l'Ouest Américain.



### Étape d'Impression de la création



### Étape de mise au point du décor complet



Une création originale et 100% sur-mesure, grâce à laquelle le visiteur plonge littéralement dans le thème.



# Bénéfices de Taralay Impression

My Taralay Impression : construction et caractéristiques identiques à la gamme Taralay Impression



## Résistance aux taches inégalee Facilité d'entretien

Traitement de surface Protacosol® 2 (technologie brevetée Gerflor)



## Résistance au trafic & durabilité du décor



## Fabrication française



## Meilleure performance poinçonnement/acoustique du marché

COMPACT : 0,03 mm / 8 dB  
ACOUSTIC : 0,08 mm / 19 dB



## Une solution éco-reposable qui contribue à la qualité de l'air

Produit 100 % recyclable  
Émissions de TVOC 100 fois inférieures à la norme



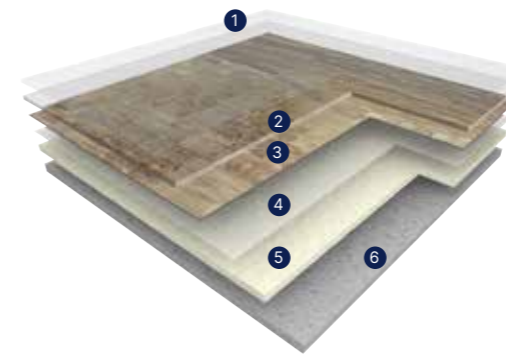
## Taralay Impression hop

Pose non collée



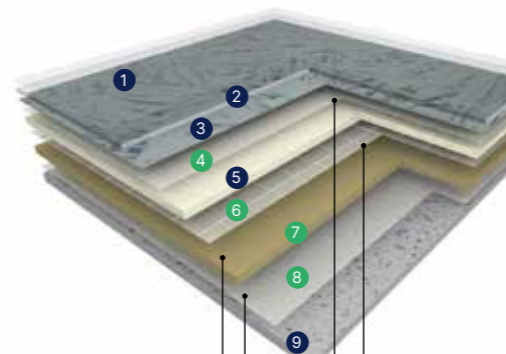
# 2 solutions techniques

## Taralay Impression - Pose collée



- 1 Traitement de surface ultra-mat Protacosol<sup>2</sup>
  - 2 Couche d'usure transparente
  - 3 Décor
  - 4 Voile de verre
  - 5 Intercalaire compact
  - 6 Mousse haute densité (version acoustique)
- Disponible en version compact 8dB ou acoustique 19dB

## Taralay Impression hop - Pose libre



- 1 Traitement de surface ultra-mat Protacosol<sup>2</sup>
  - 2 Couche d'usure transparente
  - 3 Décor
  - 4 Voile de verre
  - 5 Intercalaire compact
  - 6 Grille de verre
  - 7 Couche calandree avec contenu recyclé
  - 8 Sous-couche technique
  - 9 Mousse haute densité (version acoustique)
- Disponible en version compact 8dB ou acoustique 19dB

Complexe d'équilibrage  
couche calandree  
+ sous-couche technique  
= **plombant**

Double armatures  
voile de verre + grille de verre  
= **stabilité renforcée**

# Fiche technique

\* Information sur le niveau d'émission de substances volatiles dans l'air intérieur, présentant un risque de toxicité par inhalation, sur une échelle de classe allant de A+ (très faibles émissions) à C (fortes émissions)



		Taralay Impression Acoustic	Taralay Impression Compact	Taralay Impression hop Acoustic	Taralay Impression hop Compact
		33 / 43	33 / 43	33 / 43	33 / 43
<b>Description</b>					
Épaisseur totale	EN ISO 24346	mm	3,25 / 3,35	2,00	4,30 / 4,35
Épaisseur de la couche d'usure	EN ISO 24340	mm	0,59 / 0,65	0,63 / 0,70	0,63 / 0,70
Poids	EN ISO 23997	g/m <sup>2</sup>	2725 / 2825	2535 / 2635	3570 / 3670
Largeur des lés	EN ISO 24341	cm	200	200	200
Longueur des lés	EN ISO 24341	ml	25	25	20
<b>Classification</b>					
Norme / Spécification produit	-	-	EN ISO 11638	EN ISO 10582	EN ISO 11638
Classement européen	EN ISO 10874	classe	33 - 42 / 34 - 42	33 - 42 / 34 - 43	33 - 42 / 34 - 42
Classement UPEC	-	-	U3P3E2/3C2 / U4P3E2/3C2	U3P3E2/3C2 / U4P3E2/3C2	Convient aux locaux U3P3E2/3C2 / U4P3E2/3C2
Certification UPEC (evaluation.cstb.fr)	QB 30	N° certificat	-	301-032.2 / 301-033.2	-
Certification UPEC A+ (evaluation.cstb.fr)	QB 30	N° certificat	301-030.2 / 301-031.2	-	-
Isolation acoustique bruit de chocs	EN ISO 717-2	dB	19	-	-
Sonorité à la marche	NF S 31 074	dB	< 65	-	< 65
Réaction au feu	EN 13501-1	classe	Br-s1	Br-s1	Br-s1
Potentiel de charge	EN 1815	kV	< 2	< 2	< 2
Glissance	EN 16165 app B	classe	R10	R10	R10
<b>Performances</b>					
Résistance à l'usure	EN 660.2	mm <sup>3</sup>	≤ 2,0	≤ 2,0	≤ 2,0
Groupe d'abrasion	QB 30	groupe	T	T	T
Teneur en agent liant	EN ISO 10582	type	-	I	I
Stabilité dimensionnelle : exigence	EN ISO 23999	%	≤ 0,40	≤ 0,40	≤ 0,40
Stabilité dimensionnelle : valeur moyenne mesurée	-	%	0,08	0,08	0,03
Isolation acoustique bruit de chocs	EN ISO 717-2	dB	-	8	19
Poinçonnement rémanent	EN ISO 24343-1	mm	≤ 0,20	≤ 0,10	≤ 0,20
Poinçonnement : valeur moyenne mesurée	-	mm	≈ 0,08	≈ 0,03	≈ 0,08
Essai de la chaise à roulettes (type H)	ISO 4918	-	OK	OK	OK
Conductivité thermique	EN ISO 10456	W/(m.K)	0,25	0,25	0,25
Solidité lumière	EN 20 105 - B02	degré	≥ 6	≥ 6	≥ 6
Traitement de surface	-	-	PROTECSOL® 2	PROTECSOL® 2	PROTECSOL® 2
Résistance aux produits chimiques <sup>(1)</sup>	EN ISO 26987	-	OK	OK	OK
Activité anti-bactérienne (E. coli - S. aureus - MRSA) <sup>(2)</sup>	ISO 22196	-	> 99 % ne favorise pas la prolifération	> 99 % ne favorise pas la prolifération	> 99 % ne favorise pas la prolifération
Activité anti-virale (Coronavirus humain) après 2 h <sup>(2)</sup>	ISO 21702	-	> 99,7 % activité virucide	> 99,7 % activité virucide	> 99,7 % activité virucide
<b>Environnement / Qualité de l'air intérieur</b>					
TVOC après 28 jours	ISO 16000-6	microgrammes/m <sup>3</sup>	< 10	< 10	< 10
Certification	-	-	Floorscore®	Floorscore®	Floorscore®
<b>Marquage CE</b>					
CE	EN 14041	-			

- (1) Tableau de résistance aux produits chimiques téléchargeable sur notre site internet.
- (2) Le respect des protocoles d'entretien des sols est la meilleure garantie contre les infections.

Les FD&S sont disponibles sur gerflor.fr

#### Principes de mise en œuvre détaillés, accessoires (profilés, plinthes) et notices d'entretien : disponibles sur demande.

Proscrire tout élément ou partie d'éléments en caoutchouc susceptible d'être en contact direct avec nos revêtements (embouts de chaises, mobiliers...) et utiliser exclusivement des embouts en PVC ou Polyéthylène. Pour les matériaux Protecsol® et/ou Protecsol® 2, ne jamais effectuer de décapage avec les disques abrasifs (vert, marron ou noir) ou des procédés risquant de détériorer le traitement de surface (abrasifs, solvants...).

**IMPORTANT :** Les informations contenues dans ce document sont valables à compter du 01/06/2023 et susceptibles d'être modifiées sans préavis. L'évolution de la technique étant permanente, il appartient à notre clientèle, avant toute mise en œuvre, de vérifier auprès de nos services que le présent document est bien celui en vigueur.






**Service Express :**  
Conseils techniques et échantillons

**N°Azur 0 810 569 569**  
PRIX APPEL LOCAL

e-mail : [contactfrance@gerflor.com](mailto:contactfrance@gerflor.com)

[gerflor.fr](http://gerflor.fr) / suivez nous   

## we care / we act nos engagements pour 2030

 <b>climat</b> <b>-30% CO<sub>2</sub></b> scopes 1, 2, 3 en tonnes eq. CO <sub>2</sub> , vs 2019 Science Based Targets <sup>(1)</sup>	 <b>ressources</b> <b>75%</b> contenu biosourcé, minéral et recyclé <sup>(2)</sup> <b>30%</b> contenu recyclé <sup>(3)</sup>	 <b>économie circulaire</b> <b>65 000</b> tonnes de chutes traitées <sup>(4)</sup> <b>45%</b> pose libre <sup>(5)</sup>	 <b>santé &amp; bien-être</b> <b>100%</b> de nos produits meilleurs que les normes de qualité de l'air intérieur <sup>(6)</sup> <b>95%</b> des ventes couvertes par une FDES ou EPD <sup>(7)</sup>	 <b>collaborateurs</b> <b>30%</b> de femmes <sup>(8)</sup> <b>40%</b> mobilité interne <sup>(9)</sup> <b>Objectif 0</b> accident <sup>(10)</sup>
---	---	---	---	--

**Plus de détails :** 1. Scopes 1, 2 & 3, en valeur absolue, approche « market-based ». Trajectoire validée par l'initiative SBT (Science Based Targets). 2. Origine des matières premières pour l'ensemble du portfolio Gerflor Sols et Murs, en tonnes, en moyenne. Comprend 15% de sel vierge, composant de la fabrication du vinyle. Sur la base de 71% en 2024. 3. Pourcentage moyen contenu dans le portfolio de vinyles Gerflor Sols et Murs, en tonnes. Sur la base de 21% en 2024. 4. Traités dans nos propres usines de recyclage. Par rapport à 59 040 tonnes en 2024. 5. Pourcentage de nos ventes de revêtements de sol (en chiffre d'affaires réalisé) avec des produits non collés, faciles à enlever, faciles à réutiliser. Sur la base de 40% en 2024. 6. 100% du vinyle et du linoléum vendus sur le marché de la construction inférieurs à 100 µg / m<sup>3</sup> (TCOV 28 jours). 7. % de nos ventes Sols & Murs couvertes par des FDES ou EPD. Comparé à 44% en 2024. 8. % de femmes dans notre effectif mondial et parmi nos managers. Comparé à respectivement 26 et 27 % en 2024. 9. Pourcentage d'emplois pourvus via des recrutements internes, Groupe Gerflor. Sur la base de 25% en 2024. 10. Objectif T11 : Taux de fréquence des accidents avec arrêt de travail pour un million d'heures travaillées : inférieur à 3 vs 8,9 en 2024, pour tous les employés du Groupe Gerflor.

**Gerflor**<sup>®</sup>